

# ALDROV

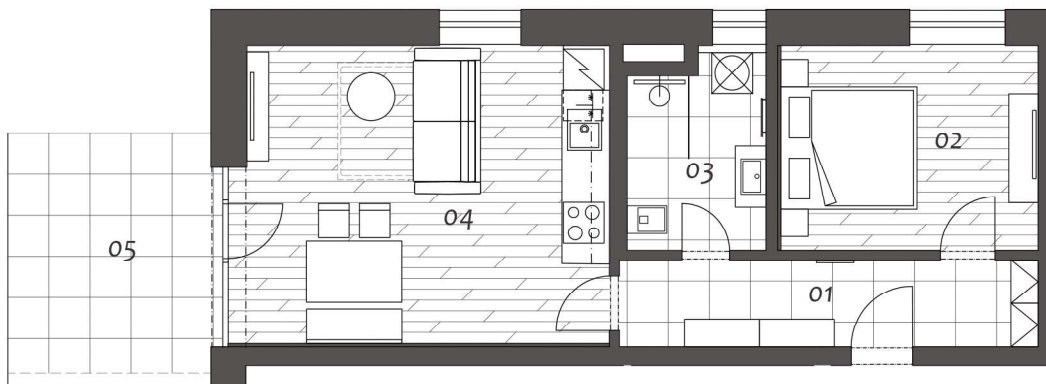
APARTMENTS | RESORT

1.nadzemní podlaží  
ground floor



**H1.1**  
Objekt H

52,0 m<sup>2</sup> | 1.NP | 2+kk  
| ground floor | 2 rooms



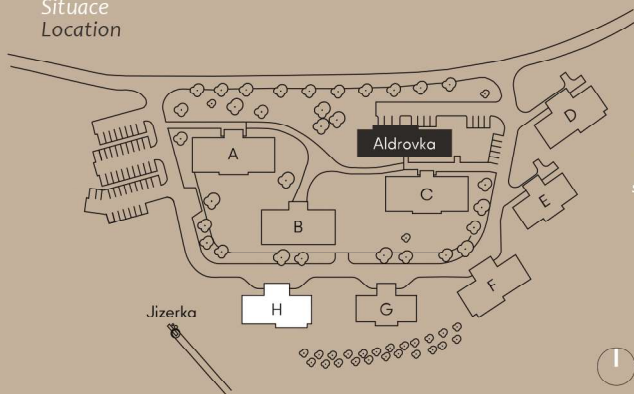
01	Vstupní hala   Entrance hall	7,81 m <sup>2</sup>
02	Ložnice   Bedroom	11,36 m <sup>2</sup>
03	Koupelna   Bathroom	5,57 m <sup>2</sup>
04	Obývací pokoj + kk   Living room + kitchen	24,01 m <sup>2</sup>

Užitná plocha celkem | Net floor area 48,75 m<sup>2</sup>  
Podlahová plocha celkem | Gross internal area 52,00 m<sup>2</sup>

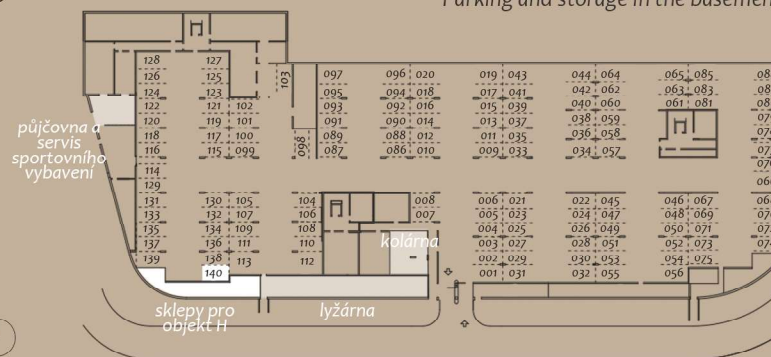
05 Terasa | Terrace 10,98 m<sup>2</sup>

V ceně bytu je zahrnuto 1 garážové stání a sklep.  
1 garage parking space and a storage space are included in the price of the flat.

Situace  
Location



Garážová stání a sklepy v 1.PP  
Parking and storage in the basement



\*Podlahová plocha je vypočtena podle nařízení vlády č.366/2013 Sb. jako půdorysná plocha ohraničená vnitřními stranami obvodových zdí bytu včetně půdorysné plochy všech svislých nosných i nenosných konstrukcí uvnitř bytu. Nezahrnuje balkony, lodžie, terasy, předzahrádky a jiné zpevněné plochy.

\*Gross internal area is calculated in compliance with the Government decree No. 366/2013 Sb., as the plan area bounded by inside surfaces of peripheral walls, including the plan areas of all bearing and partition walls inside the apartment. It does not include balconies, loggias, terraces, front-gardens and other paved areas.