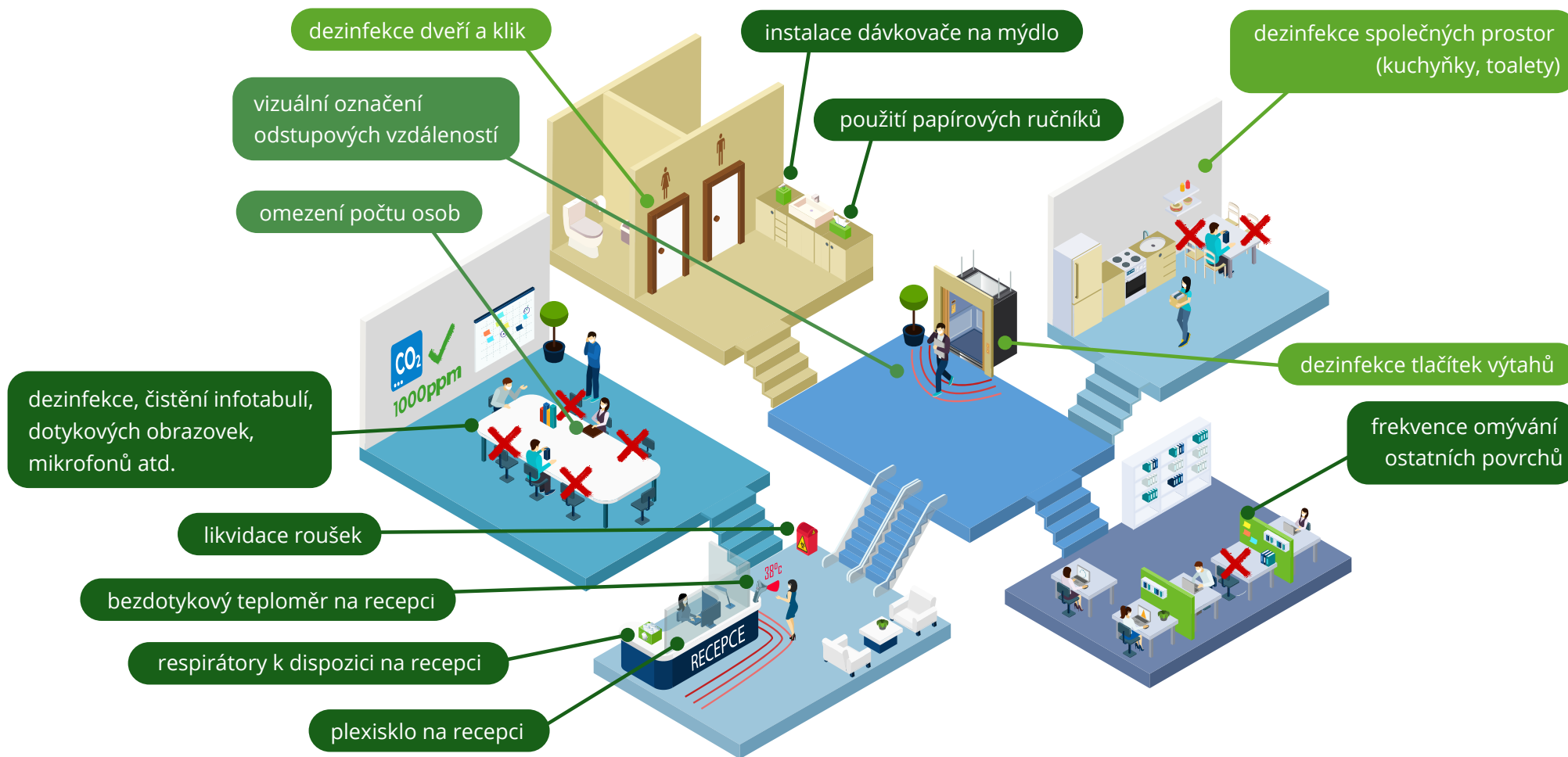




Proticovidová doporučení pro kanceláře:



1. Vymezení zón

2. Opatření pro frekventovaná dotyková místa

3. Další opatření



Shrnutí praktických doporučení pro provoz technických zařízení budov během epidemie:

Zajistěte dostatečné větrání prostor venkovním vzduchem,

PRAVIDELNĚ OTEVÍREJTE OKNA.

Větrejte okna i tam, kde jsou fancoily nebo vnitřní klimatizační jednotky pouze s cirkulací bez přívodu čerstvého vzduchu.

VĚTRACÍ SYSTÉM

je třeba uvést do provozu na jmenovitý výkon **alespoň 2 hodiny před** otevřením budovy a přejít na snížený výkon se doporučuje nejdříve **2 hodiny po** ukončení běžného provozu budovy.



V noci a o víkendech **nevypínejte** větrací systémy, ale udržujte je v chodu se sníženým výkonem, pokud to umožňují.



Udržujte **větrání toalet** v provozu **24/7.**

OKEN NA TOALETÁCH

V případě otevíratelných je nutno zajistit, aby při otevření oken nedošlo k toku **znečištěného vzduchu** z toalet do dalších místností.

Přepněte vzduchotechnické jednotky s cirkulací na **100 % venkovního vzduchu.**

Pravidelně provádějte pouze **plánované čištění potrubí** (další čištění není nutné).

Zkontrolujte zařízení pro zpětné



ZÍSKÁVÁNÍ TEPLA,

abyste se ujistili, že netěsnosti jsou v přijatelných mezích.

Upravte **nastavení ventilátorových konvektorů** na trvalý provoz.

Neměňte zadané hodnoty pro vytápění, chlazení a případné zvlhčování – zachovejte nastavení pro **ZDRAVÉ VNITŘNÍ PROSTŘEDÍ.**

Vlhkost vzduchu by ve vnitřních prostorech měla dosahovat **alespoň 30 %.**

Při výměně filtrů a údržbě používejte **ochranné pomůcky** včetně ochrany dýchacích cest.

VYMĚŇUJTE FILTRY

venkovního a odváděného vzduchu podle běžného plánu údržby.

SLEDOVÁNÍ KONCENTRACE CO₂ umožní obyvatelům a správcům zařízení **správně provozovat** systém větrání.