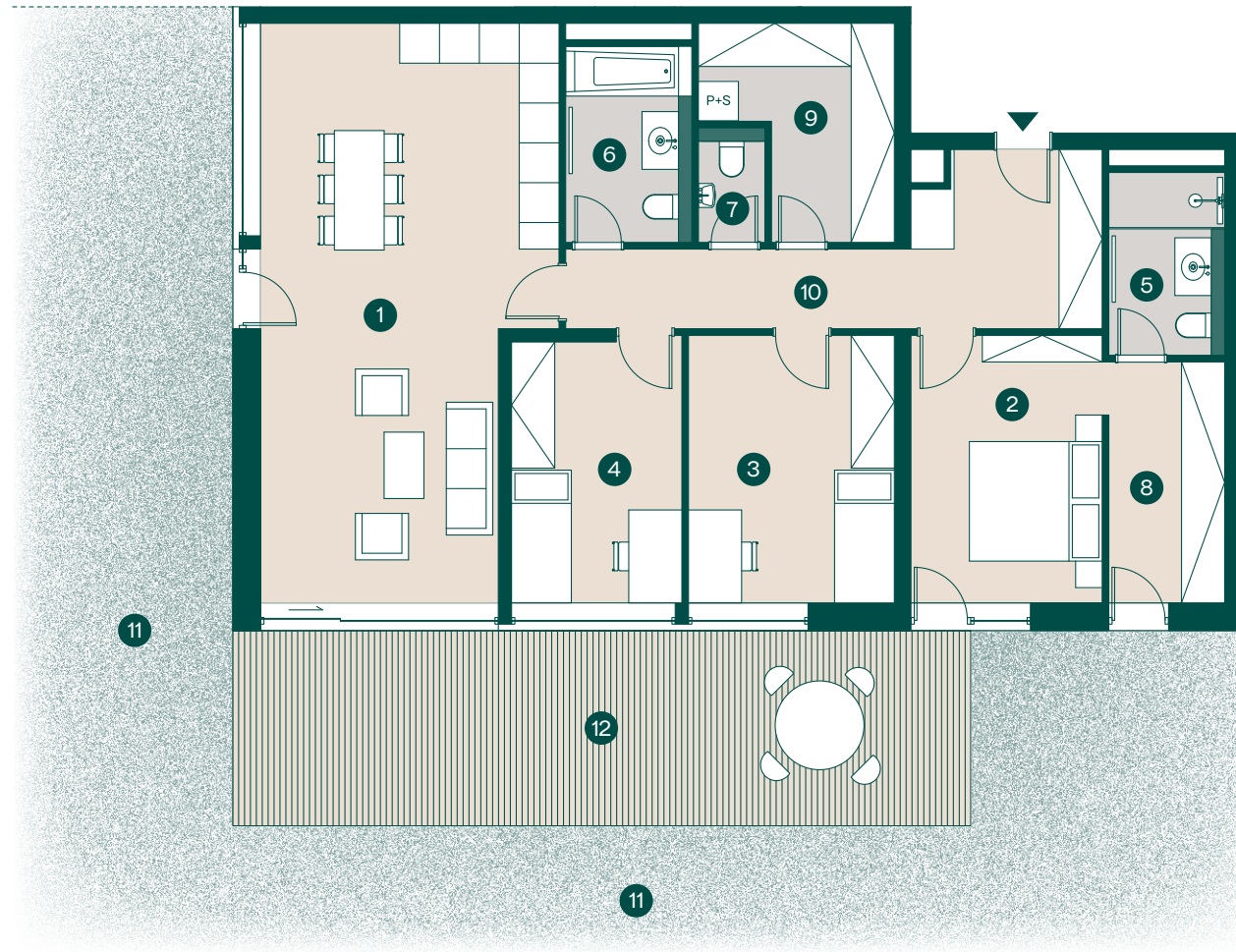


| | | |
|----------------|--------------------|----------------------|
| 1 | obývací pokoj + KK | 35,0 m ² |
| 2 | ložnice | 11,6 m ² |
| 3 | pokoj | 12,2 m ² |
| 4 | pokoj | 9,9 m ² |
| 5 | koupelna | 4,0 m ² |
| 6 | koupelna | 4,8 m ² |
| 7 | WC | 1,5 m ² |
| 8 | šatna | 6,3 m ² |
| 9 | šatna | 7,7 m ² |
| 10 | chodba | 13,8 m ² |
| užitná plocha | | 106,8 m ² |
| celková plocha | | 116,2 m ² |
| 11 | předzahrádka | 243,7 m ² |
| 12 | z toho terasa | 44,5 m ² |



Půdorys a plochy místností představují předpokládané řešení bytu dle studie projektu a budou dále upřesňovány v souladu s projektovou dokumentací. Kuchyňská linka a nábytek není součástí dodávky bytu, veškeré zařízení je zobrazeno pouze pro názornost. Znázorněný nábytek nedefinuje rozmístění elektroinstalace v jednotlivých místnostech.

