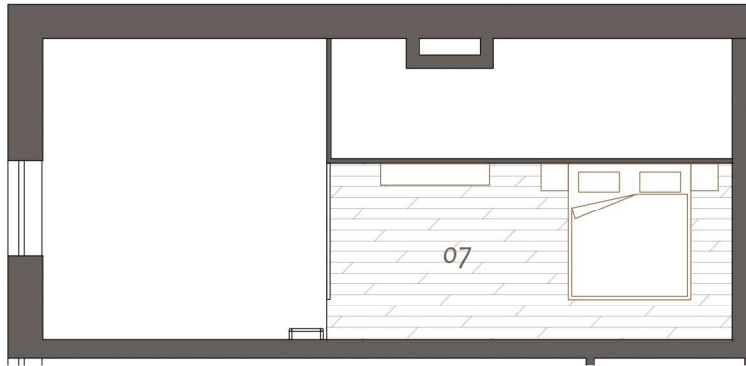


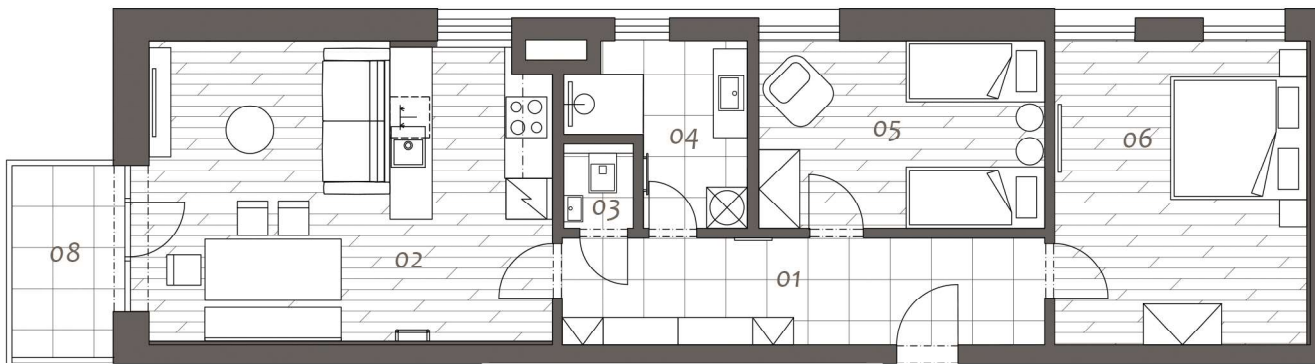
4.nadzemní podlaží
3rd floor



3.nadzemní podlaží
2nd floor



3.nadzemní podlaží
2nd floor



ALDROV

APARTMENTS | RESORT

H3.1

Objekt H

76,7 m² | 3.NP | 3+kk
| 2nd floor | 3 rooms

01	Vstupní hala Entrance hall	11,13 m ²
02	Obývací pokoj + kk Living room + kitchen	26,31 m ²
03	Toaleta Lavatory	1,12 m ²
04	Koupelna Bathroom	5,56 m ²
05	Pokoj Bedroom	11,57 m ²
06	Ložnice Bedroom	16,56 m ²
07	Galerie Gallery	15,58 m ²

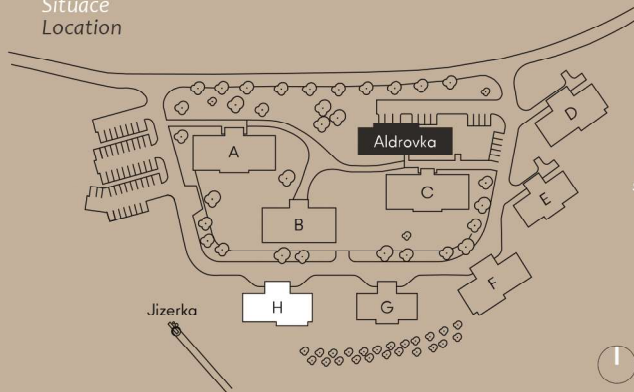
Užitná plocha celkem | Net floor area 87,83 m²
Podlahová plocha celkem | Gross internal area 76,90 m²

08 5,04 m²

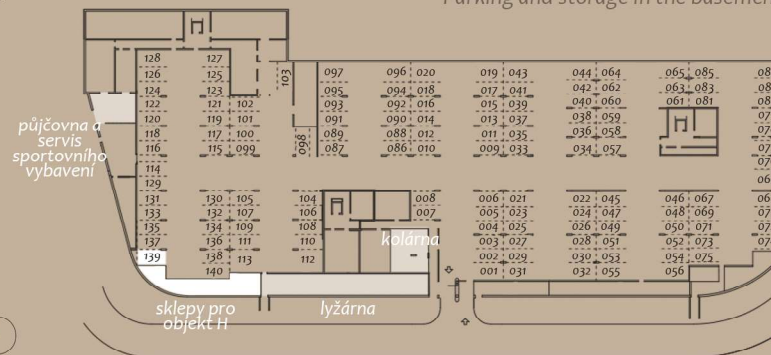
V ceně bytu je zahrnuto 1 garážové stání a sklep.

1 garage parking space and a storage space are included in the price of the flat.

Situace
Location



Garážová stání a sklepy v 1.PP
Parking and storage in the basement



*Podlahová plocha je vypočtena podle nařízení vlády č.366/2013 Sb. jako půdorysná plocha ohraničená vnitřními stranami obvodových zdí bytu včetně půdorysné plochy všech svislých nosných i nenosných konstrukcí uvnitř bytu. Nezahrnuje balkony, lodžie, terasy, předzahrádky a jiné zpevněné plochy.

*Gross internal area is calculated in compliance with the Government decree No. 366/2013 Sb., as the plan area bounded by inside surfaces of peripheral walls, including the plan areas of all bearing and partition walls inside the apartment. It does not include balconies, loggias, terraces, front-gardens and other paved areas.