

ALDROV

APARTMENTS | RESORT

H1.5
Objekt H

84,0 m² | 1.NP | 3+kk
| ground floor | 3 rooms

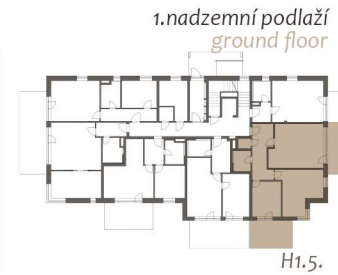
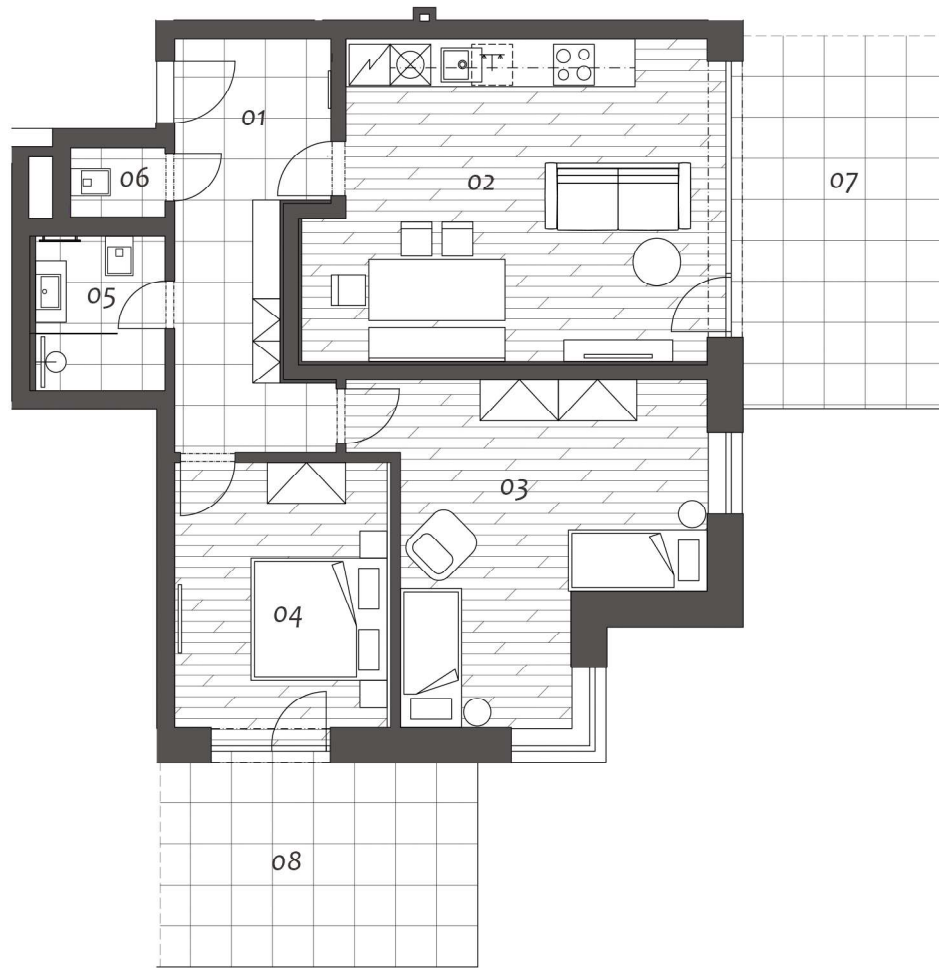
01	Vstupní hala Entrance hall	12,02 m ²
02	Obývací pokoj + kk Living room + kitchen	27,65 m ²
03	Pokoj Bedroom	19,85 m ²
04	Ložnice Bedroom	12,62 m ²
05	Koupelna Bathroom	4,32 m ²
06	Toaleta Lavatory	1,41 m ²

Užitná plocha celkem | Net floor area 77,87 m²

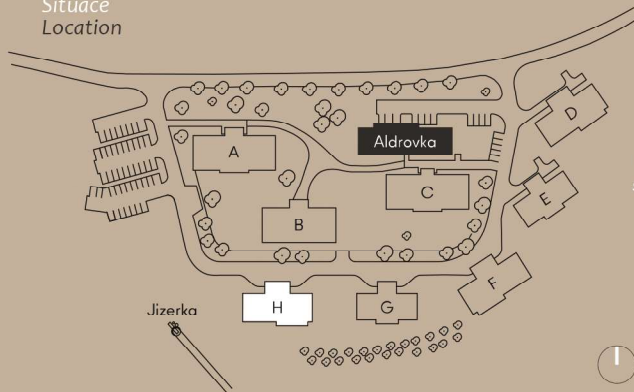
Podlahová plocha celkem | Gross internal area 84,00 m²

07	Terasa Terrace	17,14 m ²
08	Terasa Terrace	14,30 m ²

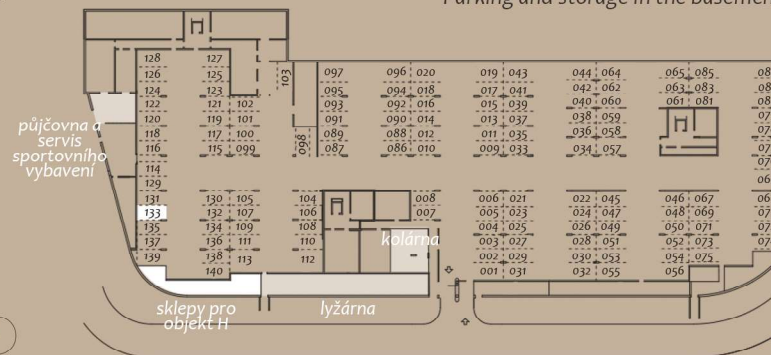
V ceně bytu je zahrnuto 1 garážové stání a sklep.
1 garage parking space and a storage space are included in the price of the flat.



Situace
Location



Garážová stání a sklepy v 1.PP
Parking and storage in the basement



*Podlahová plocha je vypočtena podle nařízení vlády č.366/2013 Sb. jako půdorysná plocha ohraničená vnitřními stranami obvodových zdí bytu včetně půdorysné plochy všech svislých nosných i nenosných konstrukcí uvnitř bytu. Nezahrnuje balkony, lodžie, terasy, předzahrádky a jiné zpevněné plochy.

*Gross internal area is calculated in compliance with the Government decree No. 366/2013 Sb., as the plan area bounded by inside surfaces of peripheral walls, including the plan areas of all bearing and partition walls inside the apartment. It does not include balconies, loggias, terraces, front-gardens and other paved areas.