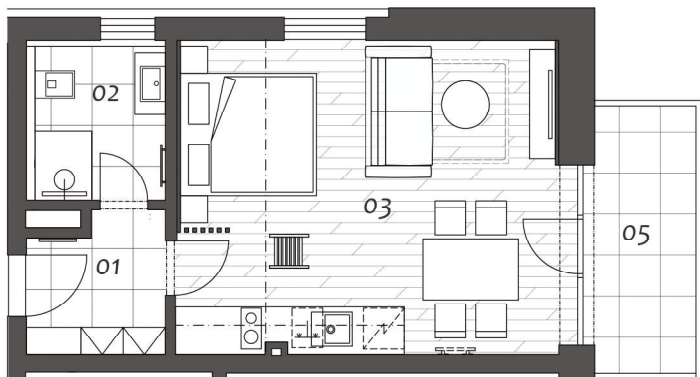


3.nadzemní podlaží  
2<sup>nd</sup> floor



3.nadzemní podlaží  
2<sup>nd</sup> floor  
H3.5.



# ALDROV

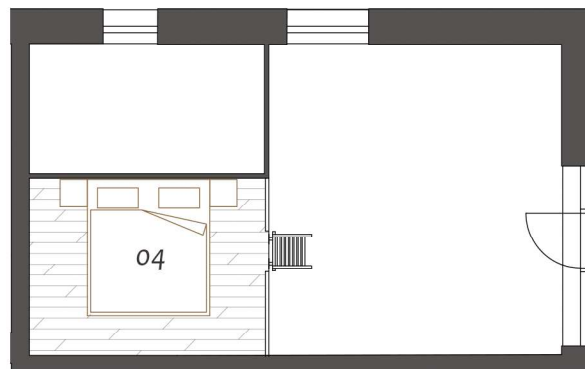
APARTMENTS | RESORT

**H3.5**  
Objekt F1

36,7 m<sup>2</sup> | 3.NP | 1+kk  
| 2<sup>nd</sup> floor | 1 room

01	Vstupní hala   Entrance hall	3,94 m <sup>2</sup>
02	Koupelna   Bathroom	4,34 m <sup>2</sup>
03	Obývací pokoj + kk   Living room + kitchen	26,40 m <sup>2</sup>
04	Galerie   Gallery	9,13 m <sup>2</sup>

4.nadzemní podlaží  
3<sup>rd</sup> floor

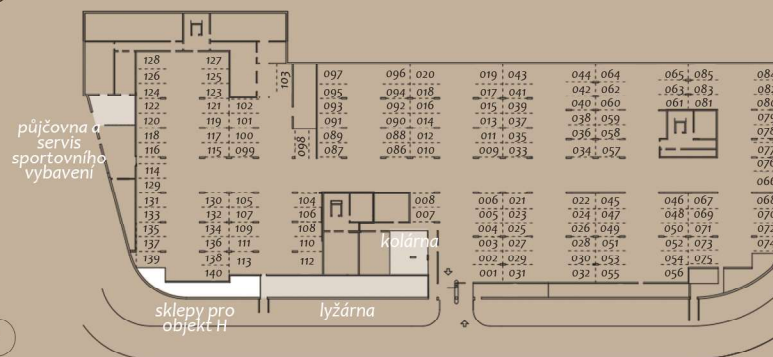
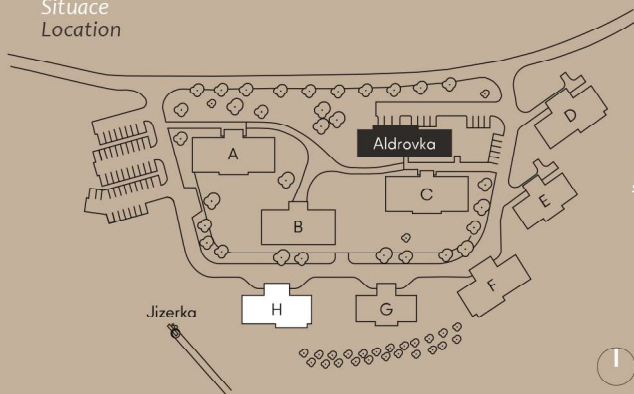


Užitná plocha celkem | Net floor area 43,81 m<sup>2</sup>  
Podlahová plocha celkem | Gross internal area 36,70 m<sup>2</sup>

05	Balkón   Balcony	6,88 m <sup>2</sup>
----	------------------	---------------------

V ceně bytu je zahrnuto 1 venkovní parkovací stání.  
1 exterior parking space is included in the price of the flat.

Situace  
Location



\*Podlahová plocha je vypočtena podle nařízení vlády č.366/2013 Sb. jako půdorysná plocha ohraničená vnitřními stranami obvodových zdí bytu včetně půdorysné plochy všech svislých nosných i nenosných konstrukcí uvnitř bytu. Nezahrnuje balkony, lodžie, terasy, předzahrádky a jiné zpevněné plochy.

\*Gross internal area is calculated in compliance with the Government decree No. 366/2013 Sb., as the plan area bounded by inside surfaces of peripheral walls, including the plan areas of all bearing and partition walls inside the apartment. It does not include balconies, loggias, terraces, front-gardens and other paved areas.